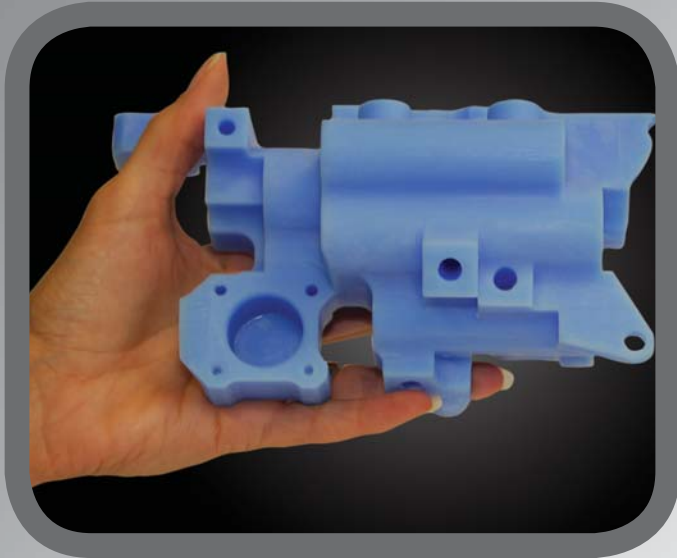


Système de production de modèles 100% cire RealWax™



Imprimante 3-D
ProJet™ CP 3000

CARACTERISTIQUES

- Impression haute définition
- Production de modèles RealWax™ avec la cire VisiJet® CP200
- Tête d'impression monopasse pour un grand volume de fabrication
- Supports à dissoudre en cire VisiJet® S200
- Empilage et imbrication des pièces
- Logiciel ProJet™ Accelerator dernière génération
- Compact, propre et silencieux, utilisant des matériaux écologiques

AVANTAGES

- Idéal pour les modèles de fonderie multi-usages, directement à partir de données numériques
- Surfaces lisses pour d'excellentes pièces
- Meilleures vitesse et capacité de production de sa catégorie
- Suppression des supports rapide et simple, laissant les surfaces supportées lisses
- Grand volume de fabrication utilisable, pour un long fonctionnement sans surveillance
- Lancement de fabrication et gestion de la file d'attente faciles
- Taille et fonctionnement adaptés à un environnement de bureau

Caractéristiques techniques ProJet™ CP 3000

Volume de fabrication net (xyz)	298 x 185 x 203 mm
Résolution	328 x 328 x 700 DPI (xyz) ; couche de 36µ (z)
Précision (typique)	0,1 - 0,2 % des dimensions de la pièce La précision peut varier selon les paramètres de fabrication, la géométrie, la taille et l'orientation de la pièce, et les méthodes de post-traitement
Matériau de fabrication Cire VisiJet® CP200	Cire non toxique bleu clair, développée spécialement pour la fabrication de modèles de fonderie multi-usages et de moulage, pour des pièces petites à grandes.
Matériau pour supports Matériau VisiJet® S200	Cire non toxique à dissoudre
Conditionnement des matériaux Matériau de fabrication en cartouches propres de 0,38 kg, 8 par carton (auto-indexation de 10 cartouches dans la machine) Matériau pour supports en cartouches propres de 0,405 kg, 8 par carton (auto-indexation de 10 cartouches dans la machine)	
Alimentation électrique	100-127 VAC, 50/60 Hz, monophasé, 15A 200-240* VAC, 50 Hz, monophasé, 10A
Dimensions (LxPxH) Modeleur emballé Modeleur déballé	960 x 1420 x 1670 mm 737 x 1257 x 1504 mm
Poids Modeleur emballé Modeleur déballé	371 kg 254 kg
Logiciel ProJet™ Accelerator Préparation des fabrications, lancement et gestion de la file d'attente faciles Placement automatique des pièces et outils d'optimisation des fabrications Possibilités d'empilage et d'imbrication des pièces Outils d'édition de fichiers de pièces avancés Génération automatique des supports Outils de création de rapports avec statistiques de fabrications	
Compatibilité réseau	Prêt pour mise en réseau, interface Ethernet 10/100
Matériel client recommandé	1,8 GHz avec 1 GB de RAM (avec support OpenGL et 64 MB de RAM vidéo) ou plus
Système d'exploitation	Windows XP Professionnel
Formats de fichiers supportés	.STL et .SLC
Températures de fonctionnement	18-28 °C
Bruit	< 65 dBa (estimation, ventilateur à vitesse moyenne)
Certifications	CE

* Petit transformateur externe requis, fournit par 3D Systems dans le kit d'installation local.