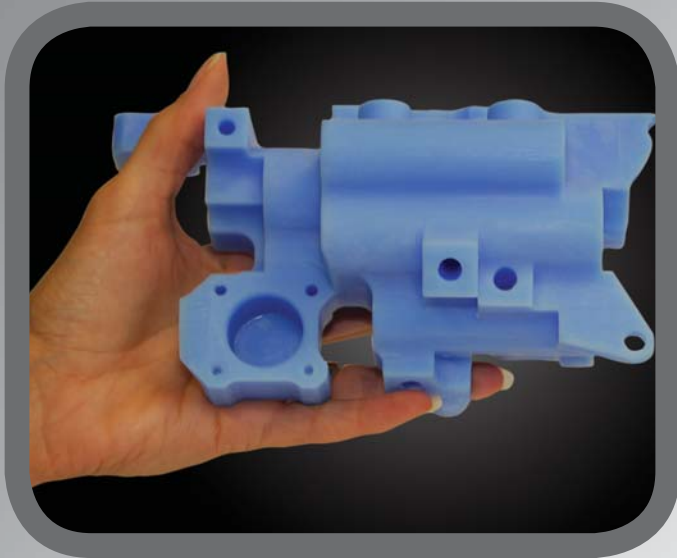


Produktionsanlage für: 100% RealWax™ Urmodelle



ProJet™ CP 3000 3-D Drucker

FUNKTIONEN

- Hochauflösender Druck
- RealWax™ Urmodellproduktion mit VisiJet® CP200 Wachs Baumaterial
- Single-pass Druckkopf mit großem Bauvolumen
- VisiJet® S200 nicht-toxisches, lösliches Wachs-Stützmaterial
- Teile-Stapel- und Verschachtelungsfunktion
- Modernste ProJet™ Accelerator Software
- Kompakt, sauber und leise, Nutzung umweltfreundlicher Materialien

VORTEILE

- Ideal für generelle Abgussverfahren direkt von digitalen Daten
- Glatte Oberflächen für hervorragende Abgüsse
- Höchste Produktionsgeschwindigkeit und Kapazität seiner Klasse
- Schnelle und einfache Stützenentfernung, glatte Oberflächen auf allen Flächen
- Volle Ausnutzung des Bauraums zur optimalen Auslastung der Fertigungskapazität
- Leichtes Einrichten des Druck-Jobs, Vorlagen- und Warteschlangen Management
- Bürofreundlich in Größe und Anwendung

ProJet™ CP 3000 Technische Daten

Netto Bauvolumen (xyz)	298 x 185 x 203 mm
Auflösung	328 x 328 x 700 DPI (xyz): 36µ Schichtstärke in z
Genauigkeit	0,1 - 0,2 % des Teil-Abmaß Genauigkeit ist abhängig von Bauparametern, Bauteilgeometrie, Bauteil-Platzierung und Teilennachbearbeitung
Baumaterial VisiJet® CP200 Wachs Baumaterial	Hellblaues Wachsmaterial, speziell für standard Gies- und Abform-Verfahren für kleine bis große Teile entwickelt. Nicht-toxisch.
Stützmaterial VisiJet® S200 Stützmaterial	Nicht-toxisches, lösliches Wachs-Stützenmaterial
Verpackungseinheiten Baumaterial in 0,38 kg Patronen, 8 Stück pro Paket (Maschinen-Fassungsvermögen bis zu 10 Stück mit autom. Patronenwechsel) Stützmaterial in 0,405 kg Patronen, 8 Stück pro Paket (Maschinen-Fassungsvermögen bis zu 10 Stück mit autom. Patronenwechsel)	
Spannungsversorgung	100-127 VAC, 50/60 Hz, Einzelphase, 15 A ; 200-240* VAC, 50 Hz, Einzelphase, 10 A
Maße (LxBxH) Drucker inkl. Verpackung Drucker ohne Verpackung	960 x 1420 x 1670 mm 737 x 1257 x 1504 mm
Gewicht Drucker inkl. Verpackung Drucker ohne Verpackung	371 kg 254 kg
ProJet™ Accelerator Software Leichtes Einrichten des Druck-Jobs, Vorlagen und Warteschlangen Management Automatische Teileplatzierung und Bearbeitungs-Optimierungswerkzeuge Teile-Stapel- und Verschachtelungsfunktion Umfangreiche Werkzeuge zur Bearbeitung Automatische Support-Erzeugung Jobstatistik	
Netzwerkcompatibilität	10/100 Ethernet Schnittstelle
Hardware Voraussetzung	1,8 GHz mit 1 GB RAM (Open GL Unterstützung 64 MB Video-RAM) oder mehr
Software Voraussetzung (Betriebssystem)	Windows XP Professional
Unterstützte Datei-Formate	STL und SLC
Umgebungs-Temperatur	18-28 °C
Geräuschpegel	<65 dBA geschätzt (bei mittlerer Lüftereinstellung)
Zertifikate	CE Prüfzeichen

* Externer Transformator benötigt, der vom Händler jedoch länderspezifisch mitgeliefert wird.



3D Systems GmbH
Postfach 12 02 07
D-64239 Darmstadt
Deutschland
Tel: (+49) 6151 357 0
Email: info@3dsystems-europe.com

Garantie/Haftungsausschluss: Die Leistungsmerkmale der in diesem Dokument beschriebenen Produkte können je nach Produktanwendung, Betriebsbedingungen, Werkstoffkombinationen und Endnutzung abweichen. 3D Systems übernimmt keine Garantie, weder ausdrücklich noch stillschweigend. Dies betrifft insbesondere auch die Markeignung sowie die Eignung für einen bestimmten Zweck.
© 2008 3D Systems Inc. Alle Rechte vorbehalten. Änderungen der technischen Daten vorbehalten. ProJet™ und RealWax™ sind Warenzeichen, und VisiJet® und das 3D Logo sind eingetragene Warenzeichen von 3D Systems Inc.