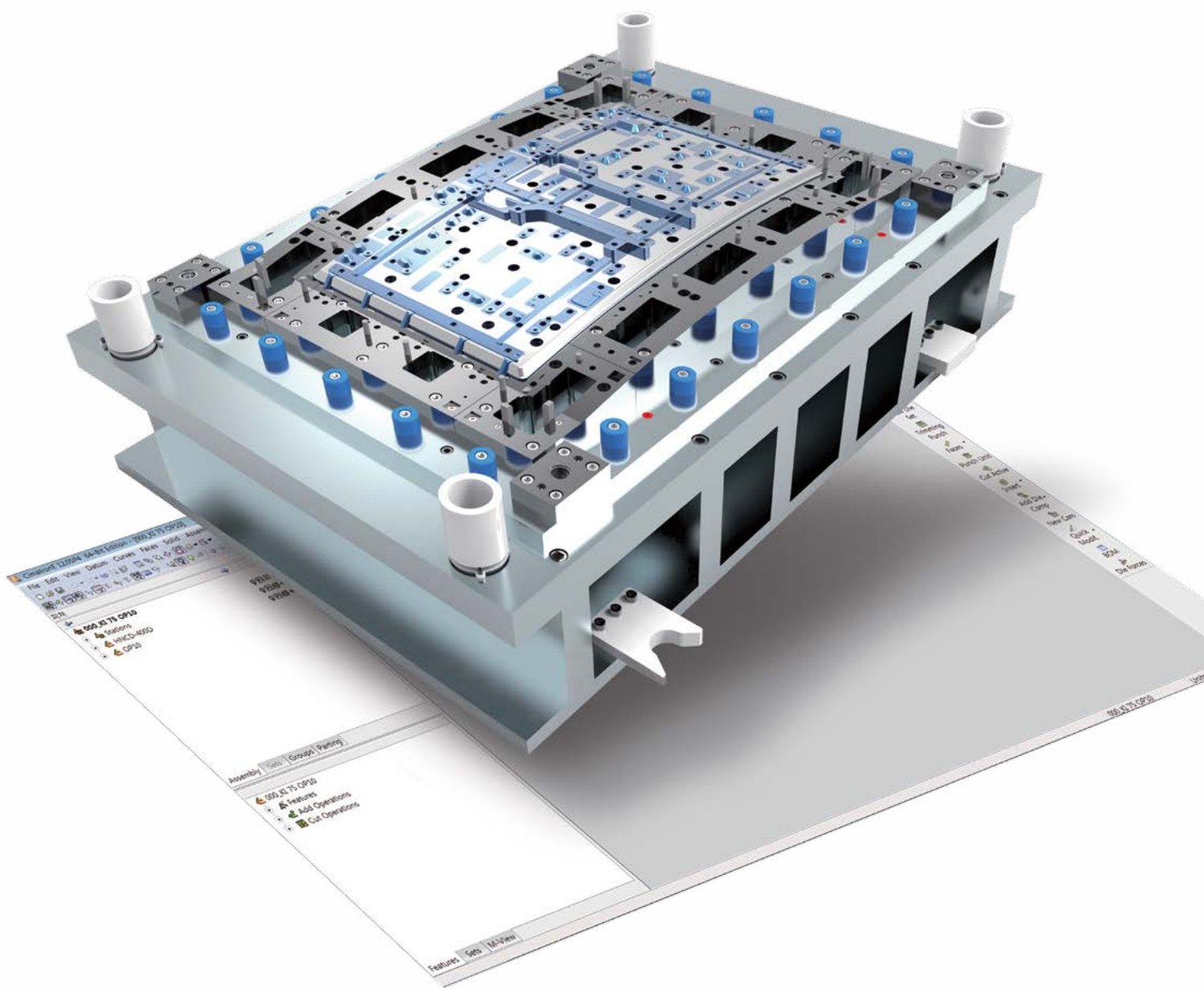




La soluzione CAD/CAM  
per costruire Stampi a Passo



**Cimatron** è una soluzione CAD/CAM dedicata alla progettazione di stampi progressivi e transfer. Realizza in tempi record stampi di altissima qualità e di qualsiasi complessità e/o dimensione.

## Importazione dati

- Si può iniziare a lavorare appena ricevuti i dati del cliente: modifica e completa le informazioni geometriche, ma puoi anche lavorare con i modelli incompleti o dati importati di scarsa qualità.
- Importa in modo rapido e affidabile i dati con una conversione accurata da tutti i formati standard, compresi: DXF, IGES, STEP, VDA, Parasolid, SAT (ACIS) e SAB.
- Importa, leggi e scrivi i formati Mesh, compresi STL, VRML, OBJ (Acrobat), PLY, 3MF, JT (lettura) con supporto per colori e texture.
- Utilizza formati CAD nativi: AutoCAD, Autodesk Inventor, CATIA, Creo, NX, SolidWorks e SolidEdge.

## Preventivazione

- Utilizza appositi strumenti per estrarre le informazioni di lavorazione.
- Esporta in formato Excel i dati di progettazione.

## Progettazione del grezzo e delle forme intermedie

- Crea e modifica sagome di formatura, lavora con le potenti funzioni di modellazione solida, superficiale e wireframe.
- Utilizza comandi speciali per piegare, dispiegare, sviluppare in piano e per altre opzioni di formatura.
- Riduzione del numero di prove stampo grazie agli strumenti di analisi FEM, di ritorno elastico, di curvatura, di analisi sformi e di nesting.
- Progetta la striscia per stampi progressivi e le stazioni per gli stampi transfer in un ambiente di modellazione flessibile.
- Applica le modifiche geometriche in qualsiasi fase di progettazione.

## Progettazione di utensili per matrici

- Carica uno stampo completo interamente adattato alle richieste del progetto.
- Progetta facilmente punzoni e matrici di tranciatura e formatura utilizzando appositi strumenti automatici.
- Lavora con un'ampia gamma di parti a catalogo standard e definite dall'utente.
- Convalida la tua progettazione con strumenti di misurazione, analisi e rilevamento collisioni.
- Crea e riutilizza schemi di disegno contenenti le specifiche dell'utente, utilizzando viste multiple e viste ombreggiate.
- Aggiungi la distinta materiali e la tabella dei fori ai tuoi disegni tenendo in considerazione gli attributi di lavorazione.

## Programmazione NC - 2.5 assi - 5 assi ed Erosione a Filo

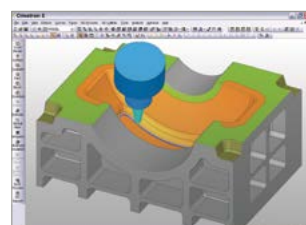
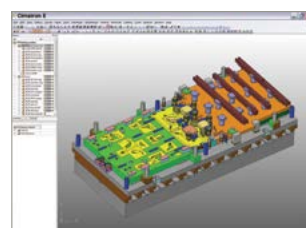
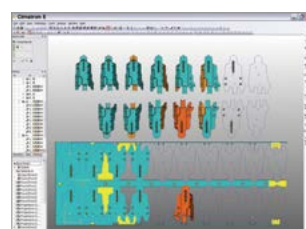
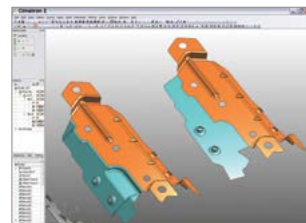
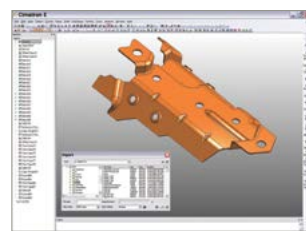
- Utilizza le funzionalità CAD integrate per aggiungere superfici e contorni, chiudere fori e scanalature, ampliare le superfici e applicare sformi e arrotondamenti.
- La licenza dedicata "Plate Machine" genera percorsi di sgrossatura efficienti e percorsi di finitura di alta qualità, con una gamma di strategie di lavorazione ottimizzate a 2.5 - 5 assi.
- Lavora con tutta sicurezza utilizzando la simulazione della macchina e della rimozione del materiale.
- Accedi a un'estesa libreria di post-processor per macchine a 3, 3+2 posizioni e a 5 assi di tutti i principali controlli NC.
- Genera automaticamente le schede di lavorazione e le schede degli utensili quando esegui il post processore (codice macchina).
- Programma macchine EDM a 2 assi e 4 assi.

### 3D Systems Software srl

Via C. Collodi, 1 - 40012 CALDERARA DI RENO (BO) - Tel 051 4145611

**BOLOGNA, MILANO, TREVISO, ANCONA**

[www.3dsystemssoftware.it](http://www.3dsystemssoftware.it) | [info.italy@3dsystems.com](mailto:info.italy@3dsystems.com)



3D Systems fornisce prodotti e servizi 3D completi, incluse stampanti 3D, materiali di stampa, servizi di parti su richiesta e strumenti di progettazione digitale. Il suo ecosistema supporta applicazioni avanzate da laboratori di progettazione prodotti in fabbrica nella sala di controllo. In qualità di pioniere per la stampa 3D e importante attore per soluzioni 3D future, 3D Systems nei suoi 30 anni di storia ha permesso a professionisti e aziende di ottimizzare progetti, trasformare i flussi di lavoro, portare prodotti innovativi sul mercato e promuovere nuovi modelli di business. Specifiche soggette a cambiamenti senza preavviso. 3D Systems, il logo 3D Systems e Cimatron sono marchi registrati di 3D Systems, Inc. Tutti gli altri marchi sono di proprietà dei rispettivi titolari.