

Ff Geomagic Freeform® 2021

Geomagic Freeform® 2021 のご紹介

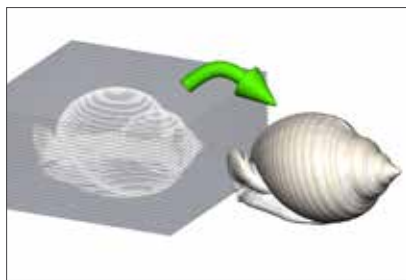


タッチベースのハプティックデバイスと組み合わせた3D設計用のソフトウェアは、昔ながらの職人技をカスタム製造向けのオーガニックなデジタル設計に変換します。Geomagic Freeform 2021 の新機能を使用すれば、設計ワークフローを最適化できるだけでなく、より正確なモデルをより短時間で作成して、時間と費用を節約できます。

- DICOM ファイル フォーマットを直接インポートして変換
- アディティブおよび従来型ワークフロー向けの新しい設計ツール
- 自動および手動の設計プロセスを向上させる強化機能

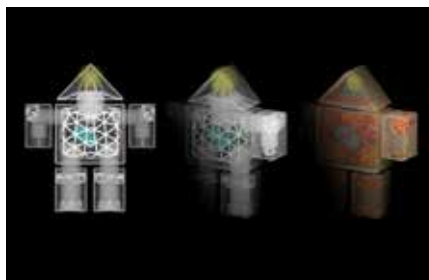
Geomagic Freeform® 2021 の新機能および強化機能

DICOM ファイルのインポート



Freeform Plus のイメージ スタックからボリューム データを直接インポートし、ボクセルやポリゴンに変換することで、ワークフローを簡素化します。新しい MultiVox 機能により、医療用および産業用 CT 機器からデータをインポートして処理し、1つの用途全般の設計に使用できるようになりました。*

新しいボリュームビュー/2D スライスビュー



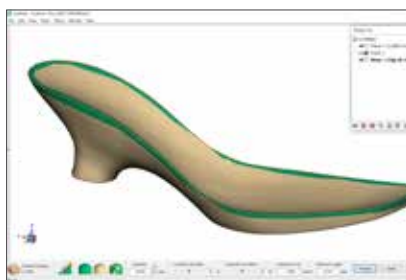
モデルの透明度をレイヤーごとに制御し、断面解析を実施できる新しい MultiVox ビューにより内部形状を検証することで、精度を向上させ、設計の繰り返しを削減します。3D プリントへモデルを送信する前に、内部のクリアランスをチェックし、簡単な測定を行って、アセンブリのフィット性を確保できます。

モデリングおよび設計用の新ツール



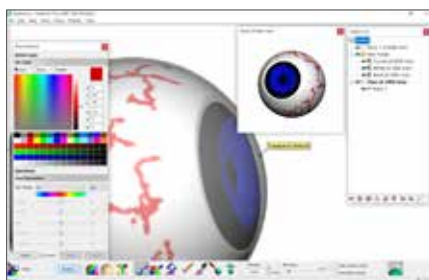
クレイのシャープ化、クレイの平坦化、3D プリントの適正チェックなど、コンセプトから製造までの時間を短縮する新しい設計ツールにより、モデリング時間を削減できます。

曲線ワークフロー向け新ツール



輪郭曲線の抽出、オフセット曲線、強化されたパターン軸マーカー コマンドなどの新ツールにより、設計ワークフローがより速く、より効率的になりました。新しいワークフローでは、サーフェスの作成時間が短縮されたほか、パターンの設計精度がより向上しました。

カラーツールおよびテクスチャツールの強化



忠実な3Dカラーリングとテクスチャリングを実現し、強化されたペイントツールにより、設計に豊富なカラーを追加するだけでなく、現在のワークフローを改善し、表面とその下のレイヤーの両方のテクスチャとカラーを実現したリアルな部品のアディティブマニュファクチャリングが可能になりました。

自動化の強化



機能が新たに強化された Daybots が、ワークフローの一部を自動化してカスタム フィット設計の作成時間を大幅に削減するほか、ガイド付きルーチンにより再現性を向上させます。

*Geomagic Freeform は医療機器ではありません。3D Systems は、本製品が治療、計画、診断を目的とした製品であると謳っておりません。しかしながら、患者固有のソリューションワークフローの策定のために多くのお客様が Geomagic Freeform を有効に活用されており、地域の規制要件にも準拠していることを示す実例や調査結果が公表されています。



保守が有効なお客様

Download Freeform 2021 を今すぐダウンロード: softwaresupport.3dsystems.com



保守が満了したお客様

Geomagic Freeform の販売代理店へお問合せいただくか、またはこちらをご覧ください。
3dsystems.com/how-to-buy

詳細はこちら: 3dsystems.com/software/geomagic-freeform

仕様は予告なく変更される場合があります。3D Systems、Geomagic および 3D Systems ロゴは 3D Systems Inc. の商標です。他のすべての商標はそれぞれの所有者の資産です