

Ff Geomagic Freeform® 2021

推出 Geomagic Freeform® 2021

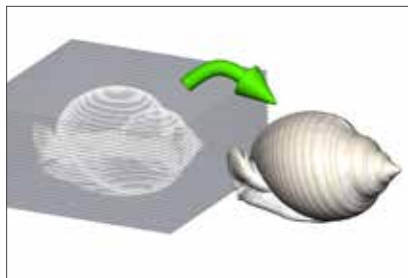


3D 设计软件与基于 Touch 的触觉式力反馈设备相结合, 可将传统手工制作流程转变为有机的数字设计, 以实现定制制造。利用 Geomagic Freeform 2021 的新功能, 您将受益于经优化的设计工作流程, 更快地创建精确度更高的模型, 从而节省时间和金钱。

- 直接导入并转换 DICOM 文件格式
- 用于增材制造工作流程和传统工作流程的新设计工具
- 可以改善自动化和手动设计流程的增强功能

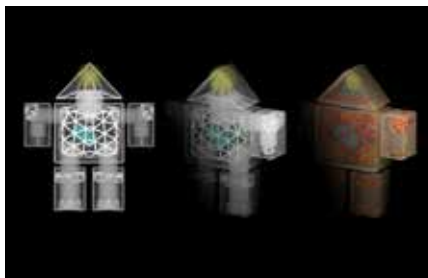
Geomagic Freeform® 2021 版中的新功能和增强功能

导入 DICOM 文件



通过直接从 Freeform Plus 内的图像堆栈导入体积数据来简化工作流程, 并将数据转换为体素和多边形。全新的 MultiVox 功能可从医疗和工业 CT 机中导入数据, 处理数据并将数据用于设计, 所有这一切都可以在单一应用程序中实现。*

新体积和 2D 切片视图



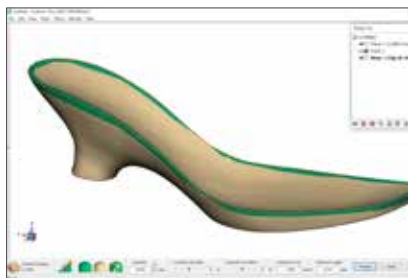
全新的 MultiVox 视图可控制每层的模型透明度并提供横截面分析, 通过借助此功能来验证内部几何形状, 提高精度并减少设计迭代。在将模型发送进行 3D 打印前, 设计师可以检查内部间隙并进行简单的测量, 来确保适合装配。

新的建模和设计工具



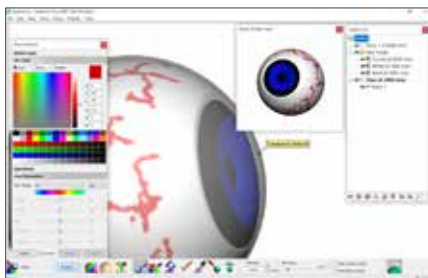
使用 Sharpen Clay、Flatten Clay 和 3D Printability Check 等新的设计工具节省建模时间, 这些工具可缩短从概念设计到制造的时间。

适用于曲线工作流程的新工具



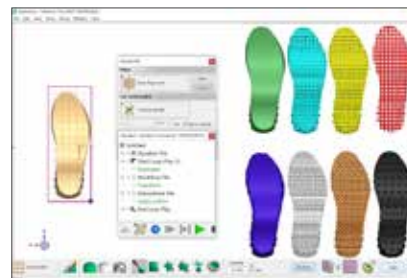
现在, 使用 Extract Contour Curve、Offset Curve 等新工具和增强的 Pattern Axis Marker 命令可以更快、更高效地设计使用曲线的工作流程。这些新的工作流程有助于更快速地创建曲面, 以及设计精确度更高的模型。

增强的颜色和纹理处理工具



增强的 Paint 工具不仅改善了当前工作流程, 向设计添加丰富的色彩, 而且还能在增材制造部件的表面和下方的层上添加逼真的纹理和色彩, 为真正的 3D 着色和纹理处理提供了途径。

增强的自动化功能



Dynabot 的全新增强功能通过自动化执行部分工作流程来继续大大缩短创建定制设计的时间, 同时通过指导性例程来提高可重复性。

*Geomagic Freeform 并非一种医疗设备, 3D Systems 亦未宣称其可用于治疗、规划或诊断用途。但有证据和公开的研究显示, 众多客户在其特定患者的解决方案工作流程中成功使用了 Geomagic Freeform, 并且这些使用遵循所有当地监管要求。



如果您属于维护期内客户

立即访问以下网址下载 Freeform 2021:
softwaresupport.3dsystems.com



如果您的维护已过期

请联系您所在区域的 Geomagic Freeform
经销商或访问: 3dsystems.com/how-to-buy

如需了解更多信息, 请访问: 3dsystems.com/software/geomagic-freeform

规范如有更改, 恕不另行通知。3D Systems、Geomagic 和 3D Systems Logo 是 3D Systems 公司的注册商标。
所有其他商标为各自所有者的财产。

© 3D Systems, Inc. 版权所有。保留所有权利。www.3dsystems.com Geomagic Freeform 新功能中文版 2020 年 11 月