

Ff

Neu: Geomagic Freeform® 2021

Geomagic Freeform® 2021

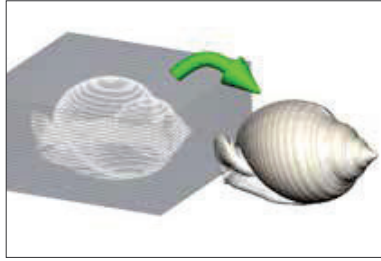


Eine Software für 3D-Design in Kombination mit haptischen Touch-Eingabegeräten verwandelt traditionelles Handwerk in organisches, digitales Design für kundenspezifische Fertigung. Mit den neuen Funktionen von Geomagic Freeform 2021 profitieren Sie von optimierten Designabläufen, die eine schnellere und präzisere Modellerstellung ermöglichen, wodurch Sie Zeit und Geld sparen.

- Direktes Importieren und Konvertieren von DICOM-Dateiformaten
- Neue Design-Tools für additive und herkömmliche Arbeitsabläufe
- Verbesserungen sowohl für automatisierte als auch für manuelle Designabläufe

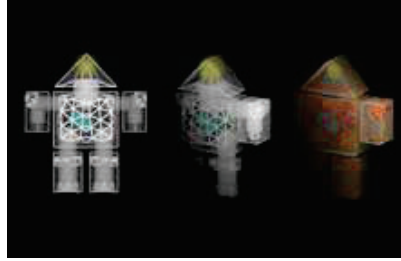
Neue und verbesserte Funktionen bei Geomagic Freeform® 2021

Importfunktion für DICOM-Dateien



Vereinfachen von Arbeitsabläufen durch den Import von Volumendaten aus Bildstapeln direkt in Freeform Plus, wo die Daten in Voxel und Polygone konvertiert werden. Mit der neuen MultiVox-Funktion können jetzt Daten sowohl von medizinischen als auch von industriellen CT-Geräten in einer einzigen Anwendung importiert, verarbeitet und für Designs verwendet werden.*

Neue Volumen- und 2D-Schichtansichten



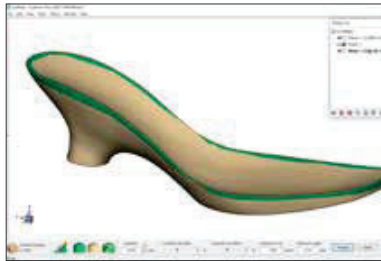
Verbesserte Genauigkeit und weniger Designiterationen durch Überprüfung der Innenstruktur mit der neuen MultiVox-Ansicht, die die Modelltransparenz nach Schichten steuert und eine abschnittsübergreifende Analyse ermöglicht. Bevor Modelle zum 3D-Druck übermittelt werden, können Designer die inneren Abstände überprüfen und einfache Messungen durchführen, um die Passform beim Zusammenbau zu gewährleisten.

Neue Tools für Modellierung und Design



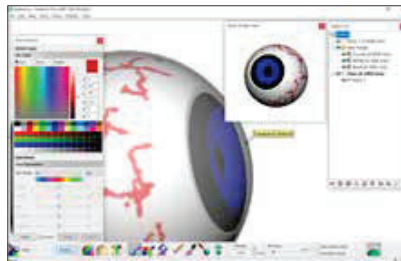
Sparen Sie Zeit in der Modellierung mit neuen Design-Tools wie „Sharpen Clay“, „Flatten Clay“ und „3D Printability Check“, um die Zeit zwischen Entwurf und Fertigung zu verkürzen.

Neue Tools zur Kurvengestaltung



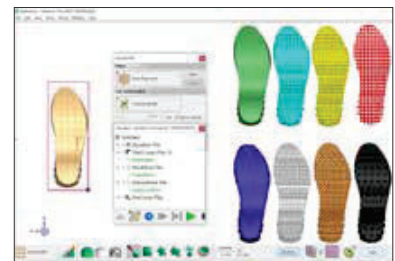
Designprozesse mit Kurven sind jetzt schneller und effizienter dank neuer Tools wie „Extract Contour Curve“, „Offset Curve“ und dem erweiterten Befehl „Pattern Axis Marker“. Mit den neuen Arbeitsabläufen können Oberflächen schneller erstellt und Muster präziser entworfen werden.

Verbesserte Tools für Farbe und Textur



Die verbesserten Gestaltungs-Tools bereiten den Weg für eine echte 3D-Farbgebung und -Texturierung. Sie verbessern nicht nur die aktuellen Arbeitsabläufe, weil sie Designs in kräftigen Farben ermöglichen, sondern ermöglichen auch die additive Fertigung von Teilen mit realistischen Texturen und Farben sowohl auf der Teileoberfläche als auch auf den darunter liegenden Schichten.

Verbesserungen bei der Automatisierung



Mit den neuen Verbesserungen an Dynabot erstellen Sie maßgeschneiderte Designs in noch kürzerer Zeit, denn Teile des Arbeitsablaufs werden jetzt automatisiert und die Wiederholbarkeit durch geführte Routinen gesteigert.

*Geomagic Freeform ist kein medizinisches Gerät. Die medizinische Behandlung, Therapieplanung oder Diagnose gehören nicht zum von 3D Systems benannten Bestimmungszweck. Allerdings liegen Belege und öffentlich zugängliche Forschungsergebnisse vor, nach denen viele Kunden Geomagic Freeform in ihren eigenen Abläufen zur Entwicklung patientenspezifischer Lösungen einsetzen, die alle vor Ort geltenden, gesetzlichen Anforderungen erfüllen.



Falls Sie einen Wartungsvertrag haben:

Laden Sie Freeform 2021 noch heute herunter:
softwaresupport.3dsystems.com



Falls Sie keinen Wartungsvertrag haben:

Wenden Sie sich an Ihren Vertriebspartner für Geomagic Freeform-Vertrieb oder besuchen Sie:
3dsystems.com/how-to-buy

Weitere Informationen: <https://www.3dsystems.com/software/geomagic-freeform>

Technische Änderungen vorbehalten. 3D Systems, Geomagic und das Logo von 3D Systems sind Warenzeichen von 3D Systems, Inc. Alle anderen Warenzeichen gehören den jeweiligen Eigentümern.

Copyright © 3D Systems, Inc. Alle Rechte vorbehalten. www.3dsystems.com Geomagic Freeform - Neuerungen DE 11/2020